



Résidence médicalisée
Ornano
Paris

NOS ATOUTS +

- Au cœur d'un quartier dynamique avec commerces et services
- Facilement accessible par les transports en commun
- Espaces extérieurs : patio, jardinets et grande terrasse en étage avec vue sur le Sacré Cœur
- Diversité des formules d'accueil
- Unité de vie Alzheimer ou troubles apparentés
- Espaces dédiés à la rééducation/réadaptation

NOS FORMULES D'ACCUEIL ET D'ACCOMPAGNEMENT



Entrée rapide



Séjour permanent

Hébergement temporaire



Unité Alzheimer

Pôle d'Activités et de Soins Adaptés

NOS OFFRES D'HÉBERGEMENT



Chambres individuelles



Chambres doubles/couples

NOS SERVICES INCLUS



Hébergement



Restauration



Animation



Climatisation partielle



Bibliothèque



Wifi



Salle kinésithérapie



Balnéothérapie



Espace multisensoriel

NOS SERVICES À LA CARTE



Coiffure & esthétique



Produits de soins & de bien-être



Repas invités

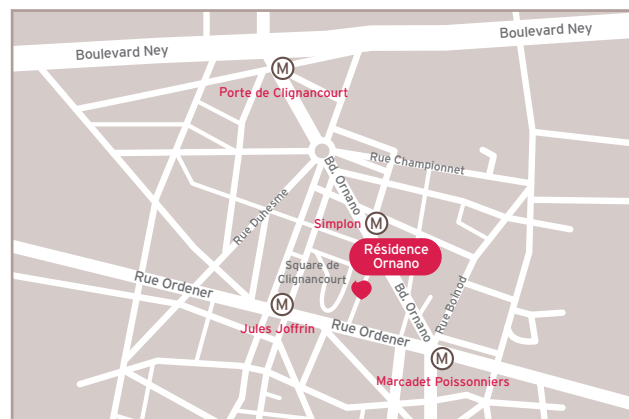
NOS SERVICES +

Vous souhaitez rendre visite à votre famille, faire une course, aller à un rendez-vous...

Notre agence DomusVi Domicile de Paris 18^e vous propose un service d'accompagnement. Tél. : 01 58 60 35 20

PRENEZ RENDEZ-VOUS AU 01 53 39 91 20 ET VENEZ NOUS RENCONTRER

- **En voiture**
Facilement accessible depuis la porte de Clignancourt
Station de taxis et parking public proches de la résidence
- **En bus**
Lignes 31, 60 et 80, arrêt "Jules Joffrin"
- **En RER**
Ligne B, arrêt "Gare du Nord", puis prendre le bus ligne 4

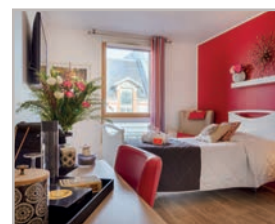


Résidence Ornano

10-14 rue Baudelique - 75018 Paris

Tél.: 01 53 39 91 20 - Fax: 01 53 39 91 21

ornano-paris@domusvi.com - www.intemporellesornano.com





DÉCOUVREZ

Située dans le 18^e arrondissement de Paris, à quelques minutes du Sacré Cœur, de Montmartre et de la Mairie, la Résidence Ornano vous accueille dans un bâtiment récent très élégant.

D'architecture moderne, elle offre un cadre de vie élégant. Son patio et ses terrasses permettent de profiter des extérieurs aux beaux jours.

La résidence est facilement accessible par les transports en commun.



INSTALLEZ-VOUS

Votre nouvelle résidence propose des espaces de vie et de détente alliant convivialité et sécurité.

- Patio et jardins au rez-de-chaussée
- Terrasse aménagée au 6^e étage avec vue sur les toits de Paris et le Sacré Cœur
- Salons de détente à chaque étage
- Salon avec piano au rez-de-chaussée



LAISSEZ-NOUS PRENDRE SOIN DE VOUS

Notre équipe soignante vous accompagne tout au long de votre séjour.

Votre projet de soin personnalisé sera établi avec attention et réévalué aussi souvent que nécessaire.

Par ailleurs, la résidence propose :

- Salle kinésithérapie, espace multisensoriel, balnéothérapie
- Ateliers à visée thérapeutique : atelier équilibre, gymnastique douce, art thérapie



ANIMEZ VOTRE QUOTIDIEN

Un programme varié selon vos envies :

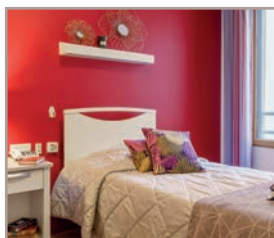
- Animations originales : jeux interactifs avec l'application Wivy®, ateliers d'arts plastiques, concerts, spectacles...
- Activités divertissantes : quiz, jeux de société, loto, écriture...
- Activités intergénérationnelles avec des enfants depuis la maternelle jusqu'au collègue
- Sorties : cirque, promenades au parc, illuminations de Noël, bateaux mouche...



GOÛTEZ AUX PLAISIRS DE LA TABLE

Nous vous proposons des repas variés et savoureux cuisinés sur place selon des menus élaborés par une diététicienne.

- Petit-déjeuner servi en chambre
- Déjeuner et dîner servis en salle de restaurant



PERSONNALISEZ VOTRE UNIVERS

Pour vous sentir bien dans votre chambre, vous pouvez y recréer votre environnement personnel en y apportant des objets de décoration. Les chambres sont équipées de :

- Salle d'eau privative avec douche à l'italienne
- Lit médicalisé, mobilier adapté et système d'appel
- Télévision



GARDEZ LE CONTACT

Parce qu'il est essentiel que vous conserviez un lien régulier avec votre famille et vos proches, nous mettons tout en œuvre pour favoriser vos échanges avec eux.

- Espace privatisable pour un déjeuner
- Invitation des familles aux événements festifs
- Appels vidéo (Skype, WhatsApp...)
- Échanges de messages, photos et vidéos avec notre application FamilyVi